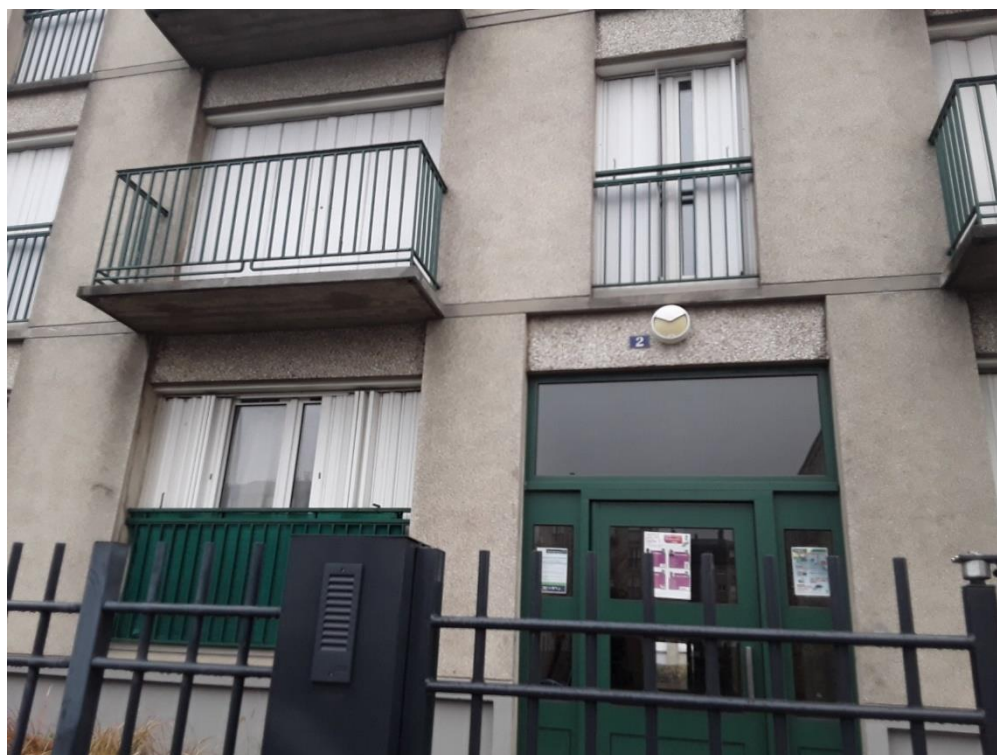


Rapport de mission de repérage des matériaux et produits contenant de l'amiante avant réalisation de travaux

R. 4412-97 modifié par le décret 2012-639 du 4 mai 2012
Norme NF X 46-020

2 SQUARE P. MERIMÉE

77000 MELUN



A \ INFORMATIONS GENERALES

A.1 \ DESIGNATION DU BÂTIMENT

Nature du bâtiment :	LOGEMENTS COLLECTIFS	Adresse :	2 SQUARE P. MERIMEE 77000 MELUN
Date du permis de construire ou date de construction		Bâtiment :	
Etage :		Porte :	
Ref Cadastrale :	NC	Propriété de :	OPH77 10 AVENUE CHARLES PEGUY 77000 MELUN

A.2 \ DESIGNATION DU DONNEUR D'ORDRE

Nom :	OPH77	Documents remis :	
Adresse :	10 AVENUE CHARLES PEGUY 77000 MELUN	Moyens mis à disposition :	

A.3 \ EXECUTION DE LA MISSION

RAPPORT N° :	13LB80101	Laboratoire d'Analyses :	ITGA
Repérage réalisé le :	26/11/2018	Adresse laboratoire :	3 RUE ARMAND HERPIN LACROIX - CS 46537 35065 RENNES CEDEX
Accompagnateur :		Numéro d'accréditation :	1-5967
Par :	Gaetan BEDEL	Organisme d'assurance professionnelle :	AXA France
N° certificat :	CPDI3869	Adresse assurance :	313 Terrasses de l'Arche 92727 NANTERRE CEDEX
Date d'obtention :	22/04/2016	N° de contrat d'assurance :	10063271004
Organisme certificateur	I.CERT PARC EDONIA - BAT G - RUE DE LA TERRE VICTORIA - 35760 SAINT GREGOIRE	Date de validité :	31/12/2018

B \ CACHET DU DIAGNOSTIQUEUR

FAIT LE 05/12/2018

Cabinet : EXPERT HABITAT & INDUSTRIE INGENIERIE

Nom du responsable : **DEMOULIN Frédéric**

Nom du diagnostiqueur : **Gaetan BEDEL**



Rapport N° : 13LB80101 26/11/2018

Version : 05/12/2018

2/38

C\ SOMMAIRE

Table des matières

A \ INFORMATIONS GENERALES	2
A.1 \ DESIGNATION DU BÂTIMENT	2
A.2 \ DESIGNATION DU DONNEUR D'ORDRE	2
A.3 \ EXECUTION DE LA MISSION.....	2
B \ CACHET DU DIAGNOSTIQUEUR	2
C \ SOMMAIRE	3
D \ CONCLUSIONS	4
E \ PROGRAMME DE REPERAGE	9
F \ CONDITIONS DE REALISATION DU REPERAGE	11
G \ RAPPORTS PRECEDENTS.....	11
H \ RESULTATS DETAILLES DU REPERAGE	12
ANNEXE 1 – PHOTOS DES ELEMENTS AMIANTES ET/OU NON AMIANTES.....	27
ANNEXE 3 – PROCES VERBAUX D'ANALYSES.....	33
ATTESTATION(S).....	36
CERTIFICAT DE COMPETENCES	37

D\ CONCLUSIONS

Dans le cadre de la mission décrite en tête de rapport, il a été repéré des matériaux et produits contenant de l'amiante

PIECE	ETAGE	ELEMENTS	DESCRIPTIF LABORATOIRE	REPERAGE	Echantillon	METHODE	ETAT	RESULTAT
Cuisine	RC	Revêtement bitumineux	Matériau bitumineux noir	Sous évier	13LB80101P001	RESULTAT ANALYSE	BON ETAT	Amiante détecté (Chrysotile)
WC	RC	Enduit / Peinture béton	Enduit plâtreux blanc en faible quantité + peintures multiples en vrac non séparable	Plafond	13LB80101P004	RESULTAT ANALYSE	BON ETAT	Amiante détecté (Chrysotile)
Cellier	RC	Enduit / Peinture	Enduit plâtreux blanc en faible quantité en vrac + peintures multiples en faible quantité non séparable	Mur A	13LB80101P006	RESULTAT ANALYSE	BON ETAT	Amiante détecté (Chrysotile)
Chambre 2	RC	Dalle de sol	Dalle dure cassante beige	Sol	13LB80101P008	RESULTAT ANALYSE	BON ETAT	Fr1:Amiante détecté (Chrysotile)
Chambre 2	RC	Dalle de sol	Colle bitumineuse noire	Sol	13LB80101P008	RESULTAT ANALYSE	BON ETAT	Fr2:Amiante détecté (Chrysotile)
Cuisine	RC	Revêtement bitumineux	Matériau bitumineux noir	Sous évier	13LB80101P001	ZPSO	BON ETAT	Amiante détecté (Chrysotile)
Cuisine	RC	Enduit / Peinture béton	Enduit plâtreux blanc en faible quantité + peintures multiples en vrac non séparable	Plafond	13LB80101P004	ZPSO	BON ETAT	Amiante détecté (Chrysotile)

PIECE	ETAGE	ELEMENTS	DESCRIPTIF LABORATOIRE	REPERAGE	Echantillon	METHODE	ETAT	RESULTAT
WC	RC	Enduit / Peinture béton	Enduit plâtreux blanc en faible quantité + peintures multiples en vrac non séparable	Plafond	13LB80101P004	ZPSO	BON ETAT	Amiante détecté (Chrysotile)
Buanderie	RC	Enduit / Peinture béton	Enduit plâtreux blanc en faible quantité + peintures multiples en vrac non séparable	Plafond	13LB80101P004	ZPSO	BON ETAT	Amiante détecté (Chrysotile)
Salle de bains	RC	Enduit / Peinture béton	Enduit plâtreux blanc en faible quantité + peintures multiples en vrac non séparable	Plafond	13LB80101P004	ZPSO	BON ETAT	Amiante détecté (Chrysotile)
Entrée	RC	Dalle de sol	Dalle dure cassante beige	Sol	13LB80101P008	ZPSO	BON ETAT	Fr1:Amiante détecté (Chrysotile)
Entrée	RC	Dalle de sol	Colle bitumineuse noire	Sol	13LB80101P008	ZPSO	BON ETAT	Fr2:Amiante détecté (Chrysotile)
Chambre 2	RC	Dalle de sol	Dalle dure cassante beige	Sol	13LB80101P008	ZPSO	BON ETAT	Fr1:Amiante détecté (Chrysotile)
Chambre 2	RC	Dalle de sol	Colle bitumineuse noire	Sol	13LB80101P008	ZPSO	BON ETAT	Fr2:Amiante détecté (Chrysotile)
Cellier	RC	Dalle de sol	Dalle dure cassante beige	Sol	13LB80101P008	ZPSO	BON ETAT	Fr1:Amiante détecté (Chrysotile)
Cellier	RC	Dalle de sol	Colle bitumineuse noire	Sol	13LB80101P008	ZPSO	BON ETAT	Fr2:Amiante détecté (Chrysotile)
Dégagement	RC	Dalle de sol	Dalle dure cassante beige	Sol	13LB80101P008	ZPSO	BON ETAT	Fr1:Amiante détecté (Chrysotile)
Dégagement	RC	Dalle de sol	Colle bitumineuse noire	Sol	13LB80101P008	ZPSO	BON ETAT	Fr2:Amiante détecté (Chrysotile)
Chambre 1	RC	Dalle de sol	Dalle dure cassante beige	Sol	13LB80101P008	ZPSO	BON ETAT	Fr1:Amiante détecté (Chrysotile)

PIECE	ETAGE	ELEMENTS	DESCRIPTIF LABORATOIRE	REPERAGE	Echantillon	METHODE	ETAT	RESULTAT
Chambre 1	RC	Dalle de sol	Colle bitumineuse noire	Sol	13LB80101P008	ZPSO	BON ETAT	Fr2:Amiante détecté (Chrysotile)
Entrée	RC	Enduit / Peinture	Enduit plâtreux blanc en faible quantité en vrac + peintures multiples en faible quantité non séparable	Mur A	13LB80101P006	ZPSO	BON ETAT	Amiante détecté (Chrysotile)
Entrée	RC	Enduit / Peinture	Enduit plâtreux blanc en faible quantité en vrac + peintures multiples en faible quantité non séparable	Mur B	13LB80101P006	ZPSO	BON ETAT	Amiante détecté (Chrysotile)
Entrée	RC	Enduit / Peinture	Enduit plâtreux blanc en faible quantité en vrac + peintures multiples en faible quantité non séparable	Mur C	13LB80101P006	ZPSO	BON ETAT	Amiante détecté (Chrysotile)
Chambre 2	RC	Enduit / Peinture	Enduit plâtreux blanc en faible quantité en vrac + peintures multiples en faible quantité non séparable	Mur D	13LB80101P006	ZPSO	BON ETAT	Amiante détecté (Chrysotile)
Cellier	RC	Enduit / Peinture	Enduit plâtreux blanc en faible quantité en vrac + peintures multiples en faible quantité non séparable	Mur A	13LB80101P006	ZPSO	BON ETAT	Amiante détecté (Chrysotile)

PIECE	ETAGE	ELEMENTS	DESCRIPTIF LABORATOIRE	REPERAGE	Echantillon	METHODE	ETAT	RESULTAT
Cellier	RC	Enduit / Peinture	Enduit plâtreux blanc en faible quantité en vrac + peintures multiples en faible quantité non séparable	Mur C	13LB80101P006	ZPSO	BON ETAT	Amiante détecté (Chrysotile)
Cellier	RC	Enduit / Peinture	Enduit plâtreux blanc en faible quantité en vrac + peintures multiples en faible quantité non séparable	Mur D	13LB80101P006	ZPSO	BON ETAT	Amiante détecté (Chrysotile)
Séjour	RC	Enduit / Peinture	Enduit plâtreux blanc en faible quantité en vrac + peintures multiples en faible quantité non séparable	Mur D	13LB80101P006	ZPSO	BON ETAT	Amiante détecté (Chrysotile)
Dégagement	RC	Enduit / Peinture	Enduit plâtreux blanc en faible quantité en vrac + peintures multiples en faible quantité non séparable	Mur A	13LB80101P006	ZPSO	BON ETAT	Amiante détecté (Chrysotile)
Dégagement	RC	Enduit / Peinture	Enduit plâtreux blanc en faible quantité en vrac + peintures multiples en faible quantité non séparable	Mur B	13LB80101P006	ZPSO	BON ETAT	Amiante détecté (Chrysotile)
Dégagement	RC	Enduit / Peinture	Enduit plâtreux blanc en faible quantité en vrac + peintures multiples en faible quantité non séparable	Mur C	13LB80101P006	ZPSO	BON ETAT	Amiante détecté (Chrysotile)

PIECE	ETAGE	ELEMENTS	DESCRIPTIF LABORATOIRE	REPERAGE	Echantillon	METHODE	ETAT	RESULTAT
Dégagement	RC	Enduit / Peinture	Enduit plâtreux blanc en faible quantité en vrac + peintures multiples en faible quantité non séparable	Mur E	13LB80101P006	ZPSO	BON ETAT	Amiante détecté (Chrysotile)
Dégagement	RC	Enduit / Peinture	Enduit plâtreux blanc en faible quantité en vrac + peintures multiples en faible quantité non séparable	Mur F	13LB80101P006	ZPSO	BON ETAT	Amiante détecté (Chrysotile)
Dégagement	RC	Enduit / Peinture	Enduit plâtreux blanc en faible quantité en vrac + peintures multiples en faible quantité non séparable	Mur G	13LB80101P006	ZPSO	BON ETAT	Amiante détecté (Chrysotile)
Dégagement	RC	Enduit / Peinture	Enduit plâtreux blanc en faible quantité en vrac + peintures multiples en faible quantité non séparable	Mur H	13LB80101P006	ZPSO	BON ETAT	Amiante détecté (Chrysotile)
Chambre 1	RC	Enduit / Peinture	Enduit plâtreux blanc en faible quantité en vrac + peintures multiples en faible quantité non séparable	Mur D	13LB80101P006	ZPSO	BON ETAT	Amiante détecté (Chrysotile)
Chambre 1	RC	Enduit / Peinture	Enduit plâtreux blanc en faible quantité en vrac + peintures multiples en faible quantité non séparable	Mur E	13LB80101P006	ZPSO	BON ETAT	Amiante détecté (Chrysotile)

PIECE	ETAGE	ELEMENTS	DESCRIPTIF LABORATOIRE	REPERAGE	Echantillon	METHODE	ETAT	RESULTAT
Chambre 1	RC	Enduit / Peinture	Enduit plâtreux blanc en faible quantité en vrac + peintures multiples en faible quantité non séparable	Mur F	13LB80101P006	ZPSO	BON ETAT	Amiante détecté (Chrysotile)

JP : Jugement Personnel, ZPSO : Zone présentant des similitudes d'Ouvrage

Liste des locaux non visités concernés par les travaux et justification

PIECE	ETAGE	STATUT DE VISITE
NEANT		

Liste des éléments non inspectés et justification

PIECE	ETAGE	ELEMENTS	REPERAGE	RESULTAT
NEANT				

E \ PROGRAMME DE REPERAGE

PIECES CONCERNEES	PERIMETRE DU REPERAGE	REPERAGE	TRAVAUX	ELEMENTS	Echantillonnage	REMARQUES PARTICULIERES
	LOGEMENTS COLLECTIFS		Selon BT			

OFFICE PUBLIC DE L'HABITAT 77		PAGEN° 1
NOM ET ADRESSE DE L'EXPÉDITEUR OFFICE PUBLIC DE L'HABITAT 77 AGENCE DE VAL DE SEINE 10 Avenue Charles Péguy 77000 MELUN Tél : 01.64.14.11.11 Fax : 01.64.14.14.94 Siret : 27770001900015		BON DE TRAVAUX 2018 28771 EXPERT HABITAT INGENIERIE 33 BIS BOULEVARD GAMBETTA 3EME ETAGE 78300 POISSY Téléphone 0321734144
Réf. fournisseur F / 5149 Marché n° 2017 4473 1 Provenance Objet HONORAIRES	SERVICE V.SEINE Techniciens ÉMETTEUR BLEDE CYNTHIA	
LOCALISATION Programme 13 MELUN - MONTAIGU Tranche 3 Ensemble T000 Escalier B8 Étage 01 Logement 1 Module 13LB80101 Retrait des clés CHEZ LE GARDIEN	ADRESSE 2 SQUARE P. MERIMÉE 77000 MELUN	

DÉLAI D'EXÉCUTION 5 JOURS	PÉRIODE DU 22-11-2018 AU 26-11-2018
----------------------------------	---

ARTICLE	DÉSIGNATION	QUANTITÉ	PRIX UNITAIRE H.T.	TOTAL H.T.
AMI45	REPERAGE AMIANTE AVANT TRAVAUX - TVX D'ENTRETIENS OU RÉPARATIONS ENTRE 1 A	1,00	5,00	5,00
AMI73	ANALYSE EN LABORATOIRE - ANALYSE MET ANALYSE DE 1 A 10 PRELEVEMENTS ISSUS BLANCHIMENT COMPLET SOLS, MURS, EVIER FAIENCE CUISINE ET SDB CONTACTER GARDIEN 06 96 40 91 56	1,00	48,00	48,00
TOTAL H.T.				53,00
H.T. ACTUALISE				
COEFFICIENT REGIONAL				
RABAIS				
TOTAL H.T.				
T.V.A.	20,00 %			10,60
TOTAL T.T.C.				63,60

AFFECTATION BUDGÉTAIRE		CODES STRUCTURE ET SCHÉMA : TECHNI			MONTANT T.T.C.
CODE BUDGET	RUBRIQUE	INSTANCES	LIBELLÉ DU POSTE BUDGÉTAIRE		
1 HONAMIA	A760	VLS	SVLA	HONORAIRES DIAG AMIANTE	63,60

AFFECTATION ANALYTIQUE				MONTANT T.T.C.
CODE BUDGET	RUBRIQUE	RÉFÉRENCES PATRIMOINE	RÉFÉRENCES OCCUPANT	
1 HONAMIA	A760	13 3 T000 B8 13LB80101	L 9902295	63,60

Voir en page 2 la suite du BON DE TRAVAUX 2018 28771

ORIGINAL À CONSERVER PAR LE DESTINATAIRE

ELEMENTS A SONDER OU A ANALYSER NON PRESENTS:

Revêtement bitumineux sous baignoire/

F \ CONDITIONS DE REALISATION DU REPERAGE

Le repérage amiante avant travaux, contient les informations sur la présence d'amiante dans les matériaux et produits du bâtiment afin d'informer les intervenants réalisant des activités ou interventions sur des matériaux et/ou équipements susceptibles de libérer des fibres d'amiante selon la liste citée dans le cadre E.

Il consiste à identifier et localiser, par inspections visuelles et investigations approfondies pouvant être destructives, l'ensemble des matériaux et produits contenant de l'amiante incorporés ou faisant indissociablement corps avec les locaux et les zones de l'immeuble objet des travaux.

Lorsque l'absence de marquages spécifiques ou de documents ne permet pas à l'opérateur de repérage d'attester de la présence ou de la non présence d'amiante dans les matériaux et produits, des prélèvements seront effectués afin de déterminer par analyse la présence ou non d'amiante.

Procédures de prélèvement :

Les prélèvements sur des matériaux ou produits susceptibles de contenir de l'amiante sont réalisés en vertu des dispositions du Code du Travail.

Le matériel de prélèvement est adapté à l'opération à réaliser afin de générer le minimum de poussières. Dans le cas où une émission de poussières est prévisible, le matériau ou produit est mouillé à l'eau à l'endroit du prélèvement (sauf risque électrique) et, si nécessaire, une protection est mise en place au sol ; de même, le point de prélèvement est stabilisé après l'opération (pulvérisation de vernis ou de laque, par exemple).

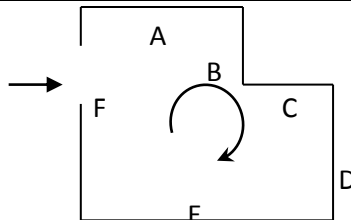
Pour chaque prélèvement, des outils propres et des gants à usage unique sont utilisés afin d'éliminer tout risque de contamination croisée. Dans tous les cas, les équipements de protection individuelle sont à usage unique.

L'accès à la zone à risque (sphère de 1 à 2 mètres autour du point de prélèvement) est interdit pendant l'opération. Si l'accompagnateur doit s'y tenir, il porte les mêmes équipements de protection individuelle que l'opérateur de repérage.

L'échantillon est immédiatement conditionné, après son prélèvement, dans un double emballage individuel étanche.

Les informations sur toutes les conditions existantes au moment du prélèvement susceptible d'influencer l'interprétation des résultats des analyses (environnement du matériau, contamination éventuelle, etc.) seront, le cas échéant, mentionnées dans la fiche d'identification et de cotation en annexe.

Sens du repérage pour évaluer un local :



G \ RAPPORTS PRECEDENTS

H \ RESULTATS DETAILLES DU REPERAGE

LISTE DES LOCAUX / PARTIES D'IMMEUBLE VISITEES/NON VISITEES CONCERNEES PAR LES TRAVAUX ET JUSTIFICATION

PIECE	ETAGE	JUSTIFICATION	VISITE	TRAVAUX
Entrée	RC		OUI	CONCERNEE
Cuisine	RC		OUI	CONCERNEE
WC	RC		OUI	CONCERNEE
Buanderie	RC		OUI	CONCERNEE
Salle de bains	RC		OUI	CONCERNEE
Chambre 2	RC		OUI	CONCERNEE
Cellier	RC		OUI	CONCERNEE
Séjour	RC		OUI	CONCERNEE
Dégagement	RC		OUI	CONCERNEE
Chambre 1	RC		OUI	CONCERNEE

DESCRIPTION DES REVETEMENTS EN PLACE AU JOUR DE LA VISITE

PIECE	ETAG E	MUR1	MUR2	MUR3	MUR 4	PLANCHE R BAS	PLANCHE R HAUT	PORTE S	FENETRE 1	FENETRE 2
Entrée	RC	Mâchefer	Béton			Dalle béton	Dalle béton			
Cuisine	RC	Mâchefer	Béton	Mâchefer		Dalle béton	Dalle béton			
WC	RC	Mâchefer				Dalle béton	Dalle béton			
Buanderie	RC	Béton	Mâchefer			Dalle béton	Dalle béton			
Salle de bains	RC	Béton	Mâchefer	Mâchefer		Dalle béton	Dalle béton			
Chambre 2	RC	Béton	Mâchefer			Dalle béton	Dalle béton			
Cellier	RC	Mâchefer	Béton			Dalle béton	Dalle béton			
Séjour	RC	Béton	Mâchefer			Dalle béton	Dalle béton			
Dégagement	RC	Mâchefer	Béton			Dalle béton	Dalle béton			
Chambre 1	RC	Béton	Mâchefer			Dalle béton	Dalle béton			

LA LISTE DES MATERIAUX OU PRODUITS CONTENANT DE L'AMIANTE, SUR ZONE DE SIMILITUDE D'OUVRAGE ET SUR JUGEMENT PERSONNEL

PIECE	ETAGE	ELEMENTS	DESCRIPTIF LABORATOIRE	Echantillon	REPERAGE	ETAT	RESULTAT	METHODE
-------	-------	----------	---------------------------	-------------	----------	------	----------	---------

PIECE	ETAGE	ELEMENTS	DESCRIPTIF LABORATOIRE	Echantillon	REPERAGE	ETAT	RESULTAT	METHODE
Cuisine	RC	Revêtement bitumineux	Matériau bitumineux noir	13LB80101P001	Sous évier	BON ETAT	Amiante détecté (Chrysotile)	ZPSO
Cuisine	RC	Enduit / Peinture béton	Enduit plâtreux blanc en faible quantité + peintures multiples en vrac non séparable	13LB80101P004	Plafond	BON ETAT	Amiante détecté (Chrysotile)	ZPSO
WC	RC	Enduit / Peinture béton	Enduit plâtreux blanc en faible quantité + peintures multiples en vrac non séparable	13LB80101P004	Plafond	BON ETAT	Amiante détecté (Chrysotile)	ZPSO
Buanderie	RC	Enduit / Peinture béton	Enduit plâtreux blanc en faible quantité + peintures multiples en vrac non séparable	13LB80101P004	Plafond	BON ETAT	Amiante détecté (Chrysotile)	ZPSO
Salle de bains	RC	Enduit / Peinture béton	Enduit plâtreux blanc en faible quantité + peintures multiples en vrac non séparable	13LB80101P004	Plafond	BON ETAT	Amiante détecté (Chrysotile)	ZPSO
Entrée	RC	Dalle de sol	Dalle dure cassante beige	13LB80101P008	Sol	BON ETAT	Fr1:Amiante détecté (Chrysotile)	ZPSO
Entrée	RC	Dalle de sol	Colle bitumineuse noire	13LB80101P008	Sol	BON ETAT	Fr2:Amiante détecté (Chrysotile)	ZPSO
Chambre 2	RC	Dalle de sol	Dalle dure cassante beige	13LB80101P008	Sol	BON ETAT	Fr1:Amiante détecté (Chrysotile)	ZPSO
Chambre 2	RC	Dalle de sol	Colle bitumineuse noire	13LB80101P008	Sol	BON ETAT	Fr2:Amiante détecté (Chrysotile)	ZPSO
Cellier	RC	Dalle de sol	Dalle dure cassante beige	13LB80101P008	Sol	BON ETAT	Fr1:Amiante détecté (Chrysotile)	ZPSO
Cellier	RC	Dalle de sol	Colle bitumineuse noire	13LB80101P008	Sol	BON ETAT	Fr2:Amiante détecté (Chrysotile)	ZPSO

PIECE	ETAGE	ELEMENTS	DESCRIPTIF LABORATOIRE	Echantillon	REPERAGE	ETAT	RESULTAT	METHODE
Dégagement	RC	Dalle de sol	Dalle dure cassante beige	13LB80101P008	Sol	BON ETAT	Fr1:Amiante détecté (Chrysotile)	ZPSO
Dégagement	RC	Dalle de sol	Colle bitumineuse noire	13LB80101P008	Sol	BON ETAT	Fr2:Amiante détecté (Chrysotile)	ZPSO
Chambre 1	RC	Dalle de sol	Dalle dure cassante beige	13LB80101P008	Sol	BON ETAT	Fr1:Amiante détecté (Chrysotile)	ZPSO
Chambre 1	RC	Dalle de sol	Colle bitumineuse noire	13LB80101P008	Sol	BON ETAT	Fr2:Amiante détecté (Chrysotile)	ZPSO
Entrée	RC	Enduit / Peinture	Enduit plâtreux blanc en faible quantité en vrac + peintures multiples en faible quantité non séparable	13LB80101P006	Mur A	BON ETAT	Amiante détecté (Chrysotile)	ZPSO
Entrée	RC	Enduit / Peinture	Enduit plâtreux blanc en faible quantité en vrac + peintures multiples en faible quantité non séparable	13LB80101P006	Mur B	BON ETAT	Amiante détecté (Chrysotile)	ZPSO
Entrée	RC	Enduit / Peinture	Enduit plâtreux blanc en faible quantité en vrac + peintures multiples en faible quantité non séparable	13LB80101P006	Mur C	BON ETAT	Amiante détecté (Chrysotile)	ZPSO
Chambre 2	RC	Enduit / Peinture	Enduit plâtreux blanc en faible quantité en vrac + peintures multiples en faible quantité non séparable	13LB80101P006	Mur D	BON ETAT	Amiante détecté (Chrysotile)	ZPSO

PIECE	ETAGE	ELEMENTS	DESCRIPTIF LABORATOIRE	Echantillon	REPERAGE	ETAT	RESULTAT	METHODE
Cellier	RC	Enduit / Peinture	Enduit plâtreux blanc en faible quantité en vrac + peintures multiples en faible quantité non séparable	13LB80101P006	Mur A	BON ETAT	Amiante détecté (Chrysotile)	ZPSO
Cellier	RC	Enduit / Peinture	Enduit plâtreux blanc en faible quantité en vrac + peintures multiples en faible quantité non séparable	13LB80101P006	Mur C	BON ETAT	Amiante détecté (Chrysotile)	ZPSO
Cellier	RC	Enduit / Peinture	Enduit plâtreux blanc en faible quantité en vrac + peintures multiples en faible quantité non séparable	13LB80101P006	Mur D	BON ETAT	Amiante détecté (Chrysotile)	ZPSO
Séjour	RC	Enduit / Peinture	Enduit plâtreux blanc en faible quantité en vrac + peintures multiples en faible quantité non séparable	13LB80101P006	Mur D	BON ETAT	Amiante détecté (Chrysotile)	ZPSO
Dégagement	RC	Enduit / Peinture	Enduit plâtreux blanc en faible quantité en vrac + peintures multiples en faible quantité non séparable	13LB80101P006	Mur A	BON ETAT	Amiante détecté (Chrysotile)	ZPSO
Dégagement	RC	Enduit / Peinture	Enduit plâtreux blanc en faible quantité en vrac + peintures multiples en faible quantité non séparable	13LB80101P006	Mur B	BON ETAT	Amiante détecté (Chrysotile)	ZPSO

PIECE	ETAGE	ELEMENTS	DESCRIPTIF LABORATOIRE	Echantillon	REPERAGE	ETAT	RESULTAT	METHODE
Dégagement	RC	Enduit / Peinture	Enduit plâtreux blanc en faible quantité en vrac + peintures multiples en faible quantité non séparable	13LB80101P006	Mur C	BON ETAT	Amiante détecté (Chrysotile)	ZPSO
Dégagement	RC	Enduit / Peinture	Enduit plâtreux blanc en faible quantité en vrac + peintures multiples en faible quantité non séparable	13LB80101P006	Mur E	BON ETAT	Amiante détecté (Chrysotile)	ZPSO
Dégagement	RC	Enduit / Peinture	Enduit plâtreux blanc en faible quantité en vrac + peintures multiples en faible quantité non séparable	13LB80101P006	Mur F	BON ETAT	Amiante détecté (Chrysotile)	ZPSO
Dégagement	RC	Enduit / Peinture	Enduit plâtreux blanc en faible quantité en vrac + peintures multiples en faible quantité non séparable	13LB80101P006	Mur G	BON ETAT	Amiante détecté (Chrysotile)	ZPSO
Dégagement	RC	Enduit / Peinture	Enduit plâtreux blanc en faible quantité en vrac + peintures multiples en faible quantité non séparable	13LB80101P006	Mur H	BON ETAT	Amiante détecté (Chrysotile)	ZPSO
Chambre 1	RC	Enduit / Peinture	Enduit plâtreux blanc en faible quantité en vrac + peintures multiples en faible quantité non séparable	13LB80101P006	Mur D	BON ETAT	Amiante détecté (Chrysotile)	ZPSO

PIECE	ETAGE	ELEMENTS	DESCRIPTIF LABORATOIRE	Echantillon	REPERAGE	ETAT	RESULTAT	METHODE
Chambre 1	RC	Enduit / Peinture	Enduit plâtreux blanc en faible quantité en vrac + peintures multiples en faible quantité non séparable	13LB80101P006	Mur E	BON ETAT	Amiante détecté (Chrysotile)	ZPSO
Chambre 1	RC	Enduit / Peinture	Enduit plâtreux blanc en faible quantité en vrac + peintures multiples en faible quantité non séparable	13LB80101P006	Mur F	BON ETAT	Amiante détecté (Chrysotile)	ZPSO

JP : Jugement Personnel, ZPSO : Zone présentant des similitudes d'Ouvrage

LA LISTE DES MATERIAUX OU PRODUITS CONTENANT DE L'AMIANTE, APRES ANALYSE

PIECE	ETAGE	ELEMENTS	DESCRIPTIF LABORATOIRE	Echantillon	REPERAGE	ETAT	RESULTAT
Cuisine	RC	Revêtement bitumineux	Matériau bitumineux noir	13LB80101P001	Sous évier	BON ETAT	Amiante détecté (Chrysotile)
WC	RC	Enduit / Peinture béton	Enduit plâtreux blanc en faible quantité + peintures multiples en vrac non séparable	13LB80101P004	Plafond	BON ETAT	Amiante détecté (Chrysotile)
Cellier	RC	Enduit / Peinture	Enduit plâtreux blanc en faible quantité en vrac + peintures multiples en faible quantité non séparable	13LB80101P006	Mur A	BON ETAT	Amiante détecté (Chrysotile)
Chambre 2	RC	Dalle de sol	Dalle dure cassante beige	13LB80101P008	Sol	BON ETAT	Fr1:Amiante détecté (Chrysotile)
Chambre 2	RC	Dalle de sol	Colle bitumineuse noire	13LB80101P008	Sol	BON ETAT	Fr2:Amiante détecté (Chrysotile)

JP : Jugement Personnel, ZPSO : Zone présentant des similitudes d'Ouvrage

LA LISTE DES MATERIAUX SUSCEPTIBLES DE CONTENIR DE L'AMIANTE, MAIS N'EN CONTENANT PAS.

PIECE	ETAGE	ELEMENTS	DESCRIPTIF LABORATOIRE	Echantillon	REPERAGE	ETAT	RESULTAT	METHODE
-------	-------	----------	------------------------	-------------	----------	------	----------	---------

PIECE	ETAGE	ELEMENTS	DESCRIPTIF LABORATOIRE	Echantillon	REPERAGE	ETAT	RESULTAT	METHODE
Cuisine	RC	Enduit / Peinture béton	Enduit plâtreux blanc en faible quantité en vrac + peinture en faible quantité non séparable	13LB80101P002	Mur C	BON ETAT	Amiante non détecté	RESULTAT ANALYSE
Salle de bains	RC	Enduit / Peinture	Enduit plâtreux blanc en vrac + peintures multiples non séparable + matériau gris en faible quantité non séparable	13LB80101P003	Mur E	BON ETAT	Amiante non détecté	RESULTAT ANALYSE
Chambre 1	RC	Enduit / Peinture béton	Enduit plâtreux blanc en vrac + peintures multiples non séparable	13LB80101P005	Mur A	BON ETAT	Amiante non détecté	RESULTAT ANALYSE
Chambre 2	RC	Enduit / Peinture béton	Enduit plâtreux blanc en vrac + peintures multiples non séparable	13LB80101P007	Plafond	BON ETAT	Amiante non détecté	RESULTAT ANALYSE
Salle de bains	RC	Carrelage	Colle grise + matériau compact gris non séparable + carrelage	13LB80101P009	Sol	BON ETAT	Amiante non détecté	RESULTAT ANALYSE
Salle de bains	RC	Faïence 1	Colle beige + peintures multiples non séparable + couche plâtreuse blanche non séparable + carrelage	13LB80101P010	Mur D	BON ETAT	Amiante non détecté	RESULTAT ANALYSE
Séjour	RC	Revêtement souple	Revêtement souple beige + colle polymère jaune en faible quantité non séparable	13LB80101P011	Sol	BON ETAT	Amiante non détecté	RESULTAT ANALYSE

PIECE	ETAGE	ELEMENTS	DESCRIPTIF LABORATOIRE	Echantillon	REPERAGE	ETAT	RESULTAT	METHODE
Entrée	RC	Enduit / Peinture béton	Enduit plâtreux blanc en vrac + peintures multiples non séparable	13LB80101P007	Plafond	BON ETAT	Amiante non détecté	ZPSO
Chambre 2	RC	Enduit / Peinture béton	Enduit plâtreux blanc en vrac + peintures multiples non séparable	13LB80101P007	Plafond	BON ETAT	Amiante non détecté	ZPSO
Cellier	RC	Enduit / Peinture béton	Enduit plâtreux blanc en vrac + peintures multiples non séparable	13LB80101P007	Plafond	BON ETAT	Amiante non détecté	ZPSO
Séjour	RC	Enduit / Peinture béton	Enduit plâtreux blanc en vrac + peintures multiples non séparable	13LB80101P007	Plafond	BON ETAT	Amiante non détecté	ZPSO
Dégagement	RC	Enduit / Peinture béton	Enduit plâtreux blanc en vrac + peintures multiples non séparable	13LB80101P007	Plafond	BON ETAT	Amiante non détecté	ZPSO
Chambre 1	RC	Enduit / Peinture béton	Enduit plâtreux blanc en vrac + peintures multiples non séparable	13LB80101P007	Plafond	BON ETAT	Amiante non détecté	ZPSO
Cuisine	RC	Carrelage	Colle grise + matériau compact gris non séparable + carrelage	13LB80101P009	Sol	BON ETAT	Amiante non détecté	ZPSO
WC	RC	Carrelage	Colle grise + matériau compact gris non séparable + carrelage	13LB80101P009	Sol	BON ETAT	Amiante non détecté	ZPSO
Salle de bains	RC	Carrelage	Colle grise + matériau compact gris non séparable + carrelage	13LB80101P009	Sol	BON ETAT	Amiante non détecté	ZPSO

PIECE	ETAGE	ELEMENTS	DESCRIPTIF LABORATOIRE	Echantillon	REPERAGE	ETAT	RESULTAT	METHODE
Séjour	RC	Revêtement souple	Revêtement souple beige + colle polymère jaune en faible quantité non séparable	13LB80101P011	Sol	BON ETAT	Amiante non détecté	ZPSO
Cuisine	RC	Enduit / Peinture béton	Enduit plâtreux blanc en faible quantité en vrac + peinture en faible quantité non séparable	13LB80101P002	Mur B	BON ETAT	Amiante non détecté	ZPSO
Cuisine	RC	Enduit / Peinture béton	Enduit plâtreux blanc en faible quantité en vrac + peinture en faible quantité non séparable	13LB80101P002	Mur C	BON ETAT	Amiante non détecté	ZPSO
Cuisine	RC	Enduit / Peinture béton	Enduit plâtreux blanc en faible quantité en vrac + peinture en faible quantité non séparable	13LB80101P002	Mur	BON ETAT	Amiante non détecté	ZPSO
Buanderie	RC	Enduit / Peinture béton	Enduit plâtreux blanc en faible quantité en vrac + peinture en faible quantité non séparable	13LB80101P002	Mur A	BON ETAT	Amiante non détecté	ZPSO
Buanderie	RC	Enduit / Peinture béton	Enduit plâtreux blanc en faible quantité en vrac + peinture en faible quantité non séparable	13LB80101P002	Mur B	BON ETAT	Amiante non détecté	ZPSO
Buanderie	RC	Enduit / Peinture béton	Enduit plâtreux blanc en faible quantité en vrac + peinture en faible quantité non séparable	13LB80101P002	Mur D	BON ETAT	Amiante non détecté	ZPSO

PIECE	ETAGE	ELEMENTS	DESCRIPTIF LABORATOIRE	Echantillon	REPERAGE	ETAT	RESULTAT	METHODE
Salle de bains	RC	Enduit / Peinture béton	Enduit plâtreux blanc en faible quantité en vrac + peinture en faible quantité non séparable	13LB80101P002	Mur A	BON ETAT	Amiante non détecté	ZPSO
Salle de bains	RC	Enduit / Peinture béton	Enduit plâtreux blanc en faible quantité en vrac + peinture en faible quantité non séparable	13LB80101P002	Mur B	BON ETAT	Amiante non détecté	ZPSO
Salle de bains	RC	Enduit / Peinture béton	Enduit plâtreux blanc en faible quantité en vrac + peinture en faible quantité non séparable	13LB80101P002	Mur	BON ETAT	Amiante non détecté	ZPSO
Cuisine	RC	Enduit / Peinture	Enduit plâtreux blanc en vrac + peintures multiples non séparable + matériau gris en faible quantité non séparable	13LB80101P003	Mur A	BON ETAT	Amiante non détecté	ZPSO
Cuisine	RC	Enduit / Peinture	Enduit plâtreux blanc en vrac + peintures multiples non séparable + matériau gris en faible quantité non séparable	13LB80101P003	Mur D	BON ETAT	Amiante non détecté	ZPSO
Cuisine	RC	Enduit / Peinture	Enduit plâtreux blanc en vrac + peintures multiples non séparable + matériau gris en faible quantité non séparable	13LB80101P003	Mur	BON ETAT	Amiante non détecté	ZPSO

PIECE	ETAGE	ELEMENTS	DESCRIPTIF LABORATOIRE	Echantillon	REPERAGE	ETAT	RESULTAT	METHODE
WC	RC	Enduit / Peinture	Enduit plâtreux blanc en vrac + peintures multiples non séparable + matériau gris en faible quantité non séparable	13LB80101P003	Mur A	BON ETAT	Amiante non détecté	ZPSO
WC	RC	Enduit / Peinture	Enduit plâtreux blanc en vrac + peintures multiples non séparable + matériau gris en faible quantité non séparable	13LB80101P003	Mur B	BON ETAT	Amiante non détecté	ZPSO
WC	RC	Enduit / Peinture	Enduit plâtreux blanc en vrac + peintures multiples non séparable + matériau gris en faible quantité non séparable	13LB80101P003	Mur C	BON ETAT	Amiante non détecté	ZPSO
WC	RC	Enduit / Peinture	Enduit plâtreux blanc en vrac + peintures multiples non séparable + matériau gris en faible quantité non séparable	13LB80101P003	Mur D	BON ETAT	Amiante non détecté	ZPSO
Buanderie	RC	Enduit / Peinture	Enduit plâtreux blanc en vrac + peintures multiples non séparable + matériau gris en faible quantité non séparable	13LB80101P003	Mur C	BON ETAT	Amiante non détecté	ZPSO

PIECE	ETAGE	ELEMENTS	DESCRIPTIF LABORATOIRE	Echantillon	REPERAGE	ETAT	RESULTAT	METHODE
Salle de bains	RC	Enduit / Peinture	Enduit plâtreux blanc en vrac + peintures multiples non séparable + matériau gris en faible quantité non séparable	13LB80101P003	Mur C	BON ETAT	Amiante non détecté	ZPSO
Salle de bains	RC	Enduit / Peinture	Enduit plâtreux blanc en vrac + peintures multiples non séparable + matériau gris en faible quantité non séparable	13LB80101P003	Mur D	BON ETAT	Amiante non détecté	ZPSO
Salle de bains	RC	Enduit / Peinture	Enduit plâtreux blanc en vrac + peintures multiples non séparable + matériau gris en faible quantité non séparable	13LB80101P003	Mur E	BON ETAT	Amiante non détecté	ZPSO
Salle de bains	RC	Enduit / Peinture	Enduit plâtreux blanc en vrac + peintures multiples non séparable + matériau gris en faible quantité non séparable	13LB80101P003	Mur F	BON ETAT	Amiante non détecté	ZPSO
Salle de bains	RC	Enduit / Peinture	Enduit plâtreux blanc en vrac + peintures multiples non séparable + matériau gris en faible quantité non séparable	13LB80101P003	Mur	BON ETAT	Amiante non détecté	ZPSO

PIECE	ETAGE	ELEMENTS	DESCRIPTIF LABORATOIRE	Echantillon	REPERAGE	ETAT	RESULTAT	METHODE
Entrée	RC	Enduit / Peinture béton	Enduit plâtreux blanc en vrac + peintures multiples non séparable	13LB80101P005	Mur D	BON ETAT	Amiante non détecté	ZPSO
Chambre 2	RC	Enduit / Peinture béton	Enduit plâtreux blanc en vrac + peintures multiples non séparable	13LB80101P005	Mur A	BON ETAT	Amiante non détecté	ZPSO
Chambre 2	RC	Enduit / Peinture béton	Enduit plâtreux blanc en vrac + peintures multiples non séparable	13LB80101P005	Mur B	BON ETAT	Amiante non détecté	ZPSO
Chambre 2	RC	Enduit / Peinture béton	Enduit plâtreux blanc en vrac + peintures multiples non séparable	13LB80101P005	Mur C	BON ETAT	Amiante non détecté	ZPSO
Cellier	RC	Enduit / Peinture béton	Enduit plâtreux blanc en vrac + peintures multiples non séparable	13LB80101P005	Mur B	BON ETAT	Amiante non détecté	ZPSO
Séjour	RC	Enduit / Peinture béton	Enduit plâtreux blanc en vrac + peintures multiples non séparable	13LB80101P005	Mur A	BON ETAT	Amiante non détecté	ZPSO
Séjour	RC	Enduit / Peinture béton	Enduit plâtreux blanc en vrac + peintures multiples non séparable	13LB80101P005	Mur B	BON ETAT	Amiante non détecté	ZPSO
Séjour	RC	Enduit / Peinture béton	Enduit plâtreux blanc en vrac + peintures multiples non séparable	13LB80101P005	Mur C	BON ETAT	Amiante non détecté	ZPSO
Dégagement	RC	Enduit / Peinture béton	Enduit plâtreux blanc en vrac + peintures multiples non séparable	13LB80101P005	Mur D	BON ETAT	Amiante non détecté	ZPSO

PIECE	ETAGE	ELEMENTS	DESCRIPTIF LABORATOIRE	Echantillon	REPERAGE	ETAT	RESULTAT	METHODE
Chambre 1	RC	Enduit / Peinture béton	Enduit plâtreux blanc en vrac + peintures multiples non séparable	13LB80101P005	Mur A	BON ETAT	Amiante non détecté	ZPSO
Chambre 1	RC	Enduit / Peinture béton	Enduit plâtreux blanc en vrac + peintures multiples non séparable	13LB80101P005	Mur B	BON ETAT	Amiante non détecté	ZPSO
Chambre 1	RC	Enduit / Peinture béton	Enduit plâtreux blanc en vrac + peintures multiples non séparable	13LB80101P005	Mur C	BON ETAT	Amiante non détecté	ZPSO
Cuisine	RC	Faïence 1	Colle beige + peintures multiples non séparable + couche plâtreuse blanche non séparable + carrelage	13LB80101P010	Mur A	BON ETAT	Amiante non détecté	ZPSO
Cuisine	RC	Faïence 1	Colle beige + peintures multiples non séparable + couche plâtreuse blanche non séparable + carrelage	13LB80101P010	Mur D	BON ETAT	Amiante non détecté	ZPSO
Cuisine	RC	Faïence 1	Colle beige + peintures multiples non séparable + couche plâtreuse blanche non séparable + carrelage	13LB80101P010	Mur	BON ETAT	Amiante non détecté	ZPSO

PIECE	ETAGE	ELEMENTS	DESCRIPTIF LABORATOIRE	Echantillon	REPERAGE	ETAT	RESULTAT	METHODE
Salle de bains	RC	Faïence 1	Colle beige + peintures multiples non séparable + couche plâtreuse blanche non séparable + carrelage	13LB80101P010	Mur C	BON ETAT	Amiante non détecté	ZPSO
Salle de bains	RC	Faïence 1	Colle beige + peintures multiples non séparable + couche plâtreuse blanche non séparable + carrelage	13LB80101P010	Mur D	BON ETAT	Amiante non détecté	ZPSO
Salle de bains	RC	Faïence 1	Colle beige + peintures multiples non séparable + couche plâtreuse blanche non séparable + carrelage	13LB80101P010	Mur E	BON ETAT	Amiante non détecté	ZPSO
Salle de bains	RC	Faïence 1	Colle beige + peintures multiples non séparable + couche plâtreuse blanche non séparable + carrelage	13LB80101P010	Mur F	BON ETAT	Amiante non détecté	ZPSO
Salle de bains	RC	Faïence 1	Colle beige + peintures multiples non séparable + couche plâtreuse blanche non séparable + carrelage	13LB80101P010	Mur	BON ETAT	Amiante non détecté	ZPSO

JP : Jugement Personnel, ZPSO : Zone présentant des similitudes d'Ouvrage

ANNEXE 1 – PHOTOS DES ELEMENTS AMIANTES ET/OU NON AMIANTES

PRELEVEMENT : 13LB80101P001			
NOM DU CLIENT	NUMERO DU DOSSIER		PIECE OU LOCAL
OPH77	13LB80101 26/11/2018		Cuisine (RC)
ELEMENT	DESCRIPTIF DU LABORATOIRE	DATE DE PRELEVEMENT	NOM DE L'OPERATEUR
Revêtement bitumineux	Matériau bitumineux noir	26/11/2018	BEDEL Gaetan
LOCALISATION		RESULTAT	
Sous évier		Amiante détecté (Chrysotile)	

EMPLACEMENT



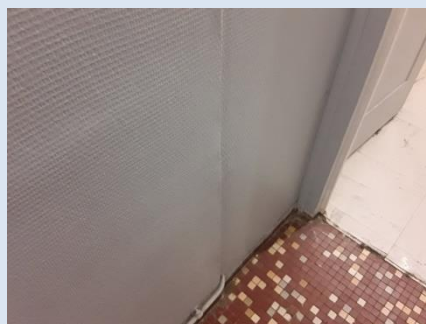
PRELEVEMENT : 13LB80101P002			
NOM DU CLIENT	NUMERO DU DOSSIER		PIECE OU LOCAL
OPH77	13LB80101 26/11/2018		Cuisine (RC)
ELEMENT	DESCRIPTIF DU LABORATOIRE	DATE DE PRELEVEMENT	NOM DE L'OPERATEUR
Enduit / Peinture béton	Enduit plâtreux blanc en faible quantité en vrac + peinture en faible quantité non séparable	26/11/2018	BEDEL Gaetan
LOCALISATION		RESULTAT	
Mur C		Amiante non détecté	

EMPLACEMENT



PRELEVEMENT : 13LB80101P003			
NOM DU CLIENT	NUMERO DU DOSSIER	PIECE OU LOCAL	
OPH77	13LB80101 26/11/2018	Salle de bains (RC)	
ELEMENT	DESCRIPTIF DU LABORATOIRE	DATE DE PRELEVEMENT	NOM DE L'OPERATEUR
Enduit / Peinture	Enduit plâtreux blanc en vrac + peintures multiples non séparable + matériau gris en faible quantité non séparable	26/11/2018	BEDEL Gaetan
LOCALISATION		RESULTAT	
Mur E		Amiante non détecté	

EMPLACEMENT



PRELEVEMENT : 13LB80101P004			
NOM DU CLIENT	NUMERO DU DOSSIER	PIECE OU LOCAL	
OPH77	13LB80101 26/11/2018	WC (RC)	
ELEMENT	DESCRIPTIF DU LABORATOIRE	DATE DE PRELEVEMENT	NOM DE L'OPERATEUR
Enduit / Peinture béton	Enduit plâtreux blanc en faible quantité + peintures multiples en vrac non séparable	26/11/2018	BEDEL Gaetan
LOCALISATION		RESULTAT	
Plafond		Amiante détecté (Chrysotile)	

EMPLACEMENT



PRELEVEMENT : 13LB80101P005			
NOM DU CLIENT	NUMERO DU DOSSIER		PIECE OU LOCAL
OPH77	13LB80101 26/11/2018		Chambre 1 (RC)
ELEMENT	DESCRIPTIF DU LABORATOIRE	DATE DE PRELEVEMENT	NOM DE L'OPERATEUR
Enduit / Peinture béton	Enduit plâtreux blanc en vrac + peintures multiples non séparable	26/11/2018	BEDEL Gaetan
LOCALISATION		RESULTAT	
Mur A		Amiante non détecté	

EMPLACEMENT



PRELEVEMENT : 13LB80101P006			
NOM DU CLIENT	NUMERO DU DOSSIER		PIECE OU LOCAL
OPH77	13LB80101 26/11/2018		Cellier (RC)
ELEMENT	DESCRIPTIF DU LABORATOIRE	DATE DE PRELEVEMENT	NOM DE L'OPERATEUR
Enduit / Peinture	Enduit plâtreux blanc en faible quantité en vrac + peintures multiples en faible quantité non séparable	26/11/2018	BEDEL Gaetan
LOCALISATION		RESULTAT	
Mur A		Amiante détecté (Chrysotile)	

EMPLACEMENT



PRELEVEMENT : 13LB80101P007			
NOM DU CLIENT	NUMERO DU DOSSIER	PIECE OU LOCAL	
OPH77	13LB80101 26/11/2018	Chambre 2 (RC)	
ELEMENT	DESCRIPTIF DU LABORATOIRE	DATE DE PRELEVEMENT	NOM DE L'OPERATEUR
Enduit / Peinture béton	Enduit plâtreux blanc en vrac + peintures multiples non séparable	26/11/2018	BEDEL Gaetan
LOCALISATION		RESULTAT	
Plafond		Amiante non détecté	

EMPLACEMENT



PRELEVEMENT : 13LB80101P008			
NOM DU CLIENT	NUMERO DU DOSSIER	PIECE OU LOCAL	
OPH77	13LB80101 26/11/2018	Chambre 2 (RC)	
ELEMENT	DESCRIPTIF DU LABORATOIRE	DATE DE PRELEVEMENT	NOM DE L'OPERATEUR
Dalle de sol	Dalle dure cassante beige	26/11/2018	BEDEL Gaetan
LOCALISATION		RESULTAT	
Sol		Fr1:Amiante détecté (Chrysotile)	

EMPLACEMENT



PRELEVEMENT : 13LB80101P008			
NOM DU CLIENT	NUMERO DU DOSSIER	PIECE OU LOCAL	
OPH77	13LB80101 26/11/2018	Chambre 2 (RC)	
ELEMENT	DESCRIPTIF DU LABORATOIRE	DATE DE PRELEVEMENT	NOM DE L'OPERATEUR
Dalle de sol	Colle bitumineuse noire	26/11/2018	BEDEL Gaetan
LOCALISATION		RESULTAT	
Sol		Fr2:Amiante détecté (Chrysotile)	

EMPLACEMENT



PRELEVEMENT : 13LB80101P009			
NOM DU CLIENT	NUMERO DU DOSSIER	PIECE OU LOCAL	
OPH77	13LB80101 26/11/2018	Salle de bains (RC)	
ELEMENT	DESCRIPTIF DU LABORATOIRE	DATE DE PRELEVEMENT	NOM DE L'OPERATEUR
Carrelage	Colle grise + matériau compact gris non séparable + carrelage	26/11/2018	BEDEL Gaetan
LOCALISATION		RESULTAT	
Sol		Amiante non détecté	

EMPLACEMENT



PRELEVEMENT : 13LB80101P010			
NOM DU CLIENT	NUMERO DU DOSSIER	PIECE OU LOCAL	
OPH77	13LB80101 26/11/2018	Salle de bains (RC)	
ELEMENT	DESCRIPTIF DU LABORATOIRE	DATE DE PRELEVEMENT	NOM DE L'OPERATEUR
Faïence 1	Colle beige + peintures multiples non séparable + couche plâtruse blanche non séparable + carrelage	26/11/2018	BEDEL Gaetan
LOCALISATION		RESULTAT	
Mur D		Amiante non détecté	

EMPLACEMENT



PRELEVEMENT : 13LB80101P011			
NOM DU CLIENT	NUMERO DU DOSSIER	PIECE OU LOCAL	
OPH77	13LB80101 26/11/2018	Séjour (RC)	
ELEMENT	DESCRIPTIF DU LABORATOIRE	DATE DE PRELEVEMENT	NOM DE L'OPERATEUR
Revêtement souple	Revêtement souple beige + colle polymère jaune en faible quantité non séparable	26/11/2018	BEDEL Gaetan
LOCALISATION		RESULTAT	
Sol		Amiante non détecté	

EMPLACEMENT



ANNEXE 3 – PROCES VERBAUX D'ANALYSES



Parc Edonia - Bât. R - Rue de la Terre Adèle - CS n° 66862
35768 SAINT-GREGOIRE CEDEX
Tel : 02 99 35 41 41
Fax : 02 99 35 41 42
www.itga.fr

Accréditation n° I-5967



Liste des sites et portées
disponibles sur www.cofrac.fr

L'accréditation du COFRAC atteste de la compétence des laboratoires pour les seuls essais couverts par l'accréditation qui sont identifiés par le symbole :

RAPPORT SYNTHÉTIQUE D'ANALYSE NUMÉRO IT0718-124545 EN DATE DU 05/12/2018 RECHERCHE ET IDENTIFICATION D'AMIANTE SUR PRELEVEMENT(S) DE MATERIAU(X)

Ce rapport ne concerne que les échantillons soumis à l'analyse tels qu'ils ont été reçus au laboratoire.
Les informations fournies par le client sont simplement retranscrites et identifiées comme telles.

Client : AGENCE EHI IDF - (COMPTE MATERIAUX)- EXPERT HABITAT & INDUSTRIE INGENIERIE 2 rue Traversière 78580 LES ALLUETS LE ROI	Réf. Commande ITGA : IT0718-124545 Réf. Commande Client : 131B80101--01
---	--

Prélèvement(s) : Recu au laboratoire le : 03/12/2018

Préparation(s) : Effectuée de façon à être représentative de l'échantillon

- ou
- Pour une analyse au Microscopie Optique à Lumière Polarisée (MOLP) : Prélèvement et montage adapté sur lame de microscopie
 - Pour une analyse au Microscopie Electronique à Transmission Analytique (META) en fonction de la nature de la prise d'essai :
 - (1)- Broyage en milieu aqueux et récupération des particules sur grilles de microscopie (méthode interne : IT085)
 - (2)- Attaque chimique, broyage et récupération des particules sur grilles de microscopie (méthode interne : IT286)

Technique(s) : - Microscopie Optique à Lumière Polarisée (guide HSG 248 - Appendice 2) : Morphologie et critères optiques
Analytique(s) : La détection de fibres d'amiante optiquement observables est garantie si la teneur est supérieure ou égale à 0,1 % en masse.
ou : - Microscopie Electronique à Transmission Analytique (parties pertinentes de la norme NF X 43-050) : Morphologie, EDX et diffraction électronique
La détection de fibres d'amiante est garantie si la teneur est supérieure ou égale à 0,1 % en masse.

Résultat(s) :

Fraction analysée	Technique analytique (Méthode de préparation)	Nombre de préparations	Date d'analyse	Résultat / Variété d'amiante
Réf dossier client : 131B80101--01 - 2 SQUARE P. MERIMEE 77000 MELUN Réf échantillon client : 131B80101P001 / LOGEMENTS COLLECTIFS - - - / Cuisine Sous évier Revêtement bitumineux	META (2)	1	04/12/2018	Présence de fibres d'amiante / Chrysotile
Réf dossier client : 131B80101--01 - 2 SQUARE P. MERIMEE 77000 MELUN Réf échantillon client : 131B80101P002 / LOGEMENTS COLLECTIFS - - - / Cuisine Mur C Enduit Peinture béton	META (1)	2	05/12/2018	Enduit plâtreux blanc en faible quantité en vrac (i) / Peinture en faible quantité (i)
Enduit plâtreux blanc en faible quantité en vrac + peinture en faible quantité non séparable				Amiante non détecté / -

Validé par : Florent LE MASSON - Analyste

La reproduction de ce rapport n'est autorisée que sous sa forme intégrale ; ce rapport ne doit pas être reproduit partiellement sans l'approbation du laboratoire.

Sauf demande particulière et écrite du client, les échantillons sont conservés pendant 6 mois et les rapports pendant 2 ans.

DTA 164-01 rev 07

Page 1/3

**RAPPORT SYNTHÉTIQUE D'ANALYSE NUMÉRO IT0718-124545 EN DATE DU 05/12/2018
RECHERCHE ET IDENTIFICATION D'AMIANTE SUR PRELEVEMENT(S) DE MATERIAU(X)**

Fraction analysée	Technique analytique (Méthode de préparation)	Nombre de préparations	Date d'analyse	Résultat / Variété d'amiante
Réf dossier client : 13LB80101-01 - 2 SQUARE P. MERIMEE 77000 MELUN				Réf échantillon ITGA : IT071812-1287
Réf échantillon client : 13LB80101P003 / LOGEMENTS COLLECTIFS - - - / Salle de bains Mur E Enduit Peinture				Description ITGA : Enduit plâtreux blanc en vrac / Peintures multiples / Matériau gris en faible quantité
Enduit plâtreux blanc en vrac + peintures multiples non séparable + matériau gris en faible quantité non séparable	META (1)	1	04/12/2018	Amiante non détecté / -
Réf dossier client : 13LB80101-01 - 2 SQUARE P. MERIMEE 77000 MELUN				Réf échantillon ITGA : IT071812-1288
Réf échantillon client : 13LB80101P004 / LOGEMENTS COLLECTIFS - - - / WC Plafond Enduit Peinture béton				Description ITGA : Enduit plâtreux blanc en faible quantité / Peintures multiples en vrac
Enduit plâtreux blanc en faible quantité + peintures multiples en vrac non séparable	META (1)	1	04/12/2018	Présence de fibres d'amiante / Chrysotile
Réf dossier client : 13LB80101-01 - 2 SQUARE P. MERIMEE 77000 MELUN				Réf échantillon ITGA : IT071812-1289
Réf échantillon client : 13LB80101P005 / LOGEMENTS COLLECTIFS - - - / Chambre 1 Mur A Enduit Peinture béton				Description ITGA : Enduit plâtreux blanc en vrac / Peintures multiples
Enduit plâtreux blanc en vrac + peintures multiples non séparable	META (1)	1	04/12/2018	Amiante non détecté / -
Réf dossier client : 13LB80101-01 - 2 SQUARE P. MERIMEE 77000 MELUN				Réf échantillon ITGA : IT071812-1290
Réf échantillon client : 13LB80101P006 / LOGEMENTS COLLECTIFS - - - / Celler Mur A Enduit Peinture				Description ITGA : Enduit plâtreux blanc en faible quantité en vrac / Peintures multiples en faible quantité
Enduit plâtreux blanc en faible quantité en vrac + peintures multiples en faible quantité non séparable	META (1)	1	04/12/2018	Présence de fibres d'amiante / Chrysotile
Réf dossier client : 13LB80101-01 - 2 SQUARE P. MERIMEE 77000 MELUN				Réf échantillon ITGA : IT071812-1291
Réf échantillon client : 13LB80101P007 / LOGEMENTS COLLECTIFS - - - / Chambre 2 Plafond Enduit Peinture béton				Description ITGA : Enduit plâtreux blanc en vrac / Peintures multiples
Enduit plâtreux blanc en vrac + peintures multiples non séparable	META (1)	2	05/12/2018	Amiante non détecté / -
Réf dossier client : 13LB80101-01 - 2 SQUARE P. MERIMEE 77000 MELUN				Réf échantillon ITGA : IT071812-1292
Réf échantillon client : 13LB80101P008 / LOGEMENTS COLLECTIFS - - - / Chambre 2 Sol Dalle de sol				Description ITGA : Dalle dure cassante beige / Colle bitumineuse noire
Dalle dure cassante beige	META (2)	1	04/12/2018	Présence de fibres d'amiante / Chrysotile
Colle bitumineuse noire	MOLP	1	04/12/2018	Présence de fibres d'amiante / Chrysotile
Réf dossier client : 13LB80101-01 - 2 SQUARE P. MERIMEE 77000 MELUN				Réf échantillon ITGA : IT071812-1293
Réf échantillon client : 13LB80101P009 / LOGEMENTS COLLECTIFS - - - / Salle de bains Sol Carrelage				Description ITGA : Colle grise / Matériau compact gris / Carrelage
Colle grise + matériau compact gris non séparable + carrelage	META (1)	1	04/12/2018	Amiante non détecté / -

La reproduction de ce rapport n'est autorisée que sous sa forme intégrale ; ce rapport ne doit pas être reproduit partiellement sans l'approbation du laboratoire.

Sauf demande particulière et écrite du client, les échantillons sont conservés pendant 6 mois et les rapports pendant 2 ans.

DTA 164-01 rev 07

Page 2/3

**RAPPORT SYNTHÉTIQUE D'ANALYSE NUMÉRO IT0718-124545 EN DATE DU 05/12/2018
RECHERCHE ET IDENTIFICATION D'AMIANTE SUR PRELEVEMENT(S) DE MATERIAU(X)**

Fraction analysée	Technique analytique (Méthode de préparation)	Nombre de préparations	Date d'analyse	Résultat / Variété d'amiante
Réf dossier client : 13LB80101-01 - 2 SQUARE P. MERIMEE 77000 MELUN Réf échantillon client : 13LB80101P010 / LOGEMENTS COLLECTIFS - - - / Salle de bains Mur D Faïence 1 Réf échantillon ITGA : IT071812-1294 Description ITGA : Colle beige / Peintures multiples / Couche plâtrée blanche / Carrelage				
* Colle beige + peintures multiples non séparable + couche plâtrée blanche non séparable + carrelage	META (1)	1	04/12/2018	Amiante non détecté / -
Réf dossier client : 13LB80101-01 - 2 SQUARE P. MERIMEE 77000 MELUN Réf échantillon client : 13LB80101P011 / LOGEMENTS COLLECTIFS - - - / Séjour Sol Revêtement souple Réf échantillon ITGA : IT071812-1295 Description ITGA : Revêtement souple beige / Colle polymère jaune en faible quantité				
* Revêtement souple beige + colle polymère jaune en faible quantité non séparable	META (1)	1	04/12/2018	Amiante non détecté / -

① La totalité de la matière constituant cette couche a été utilisée pour l'analyse

La reproduction de ce rapport n'est autorisée que sous sa forme intégrale ; ce rapport ne doit pas être reproduit partiellement sans l'approbation du laboratoire.

Sauf demande particulière et écrite du client, les échantillons sont conservés pendant 6 mois et les rapports pendant 2 ans.

DTA 164-01 rev 07

Page 3/3

ATTESTATION(S)



réinventons / notre métier



Votre attestation Responsabilité Civile

AXA France IARD atteste que :

EXPERT HABITAT ET INDUSTRIE INGENIERIE
21 ROUTE D'ALBERT
62450 AVESNES LES BAPAUME

Est titulaire du contrat d'assurance n° 10063271004 ayant pris effet le 01/03/2018.

Ce contrat garantit les conséquences pécuniaires de la Responsabilité civile pouvant lui incomber du fait de l'exercice des activités suivantes :

DIAGNOSTICS TECHNIQUES IMMOBILIERS OBLIGATOIRES, REALISES DANS LE CADRE DE LA CONSTITUTION DU DOSSIER TECHNIQUE IMMOBILIER ET/ OU AUTRES MISSIONS REALISEES EN DEHORS DU DOSSIER TECHNIQUE, TELS QUE FIGURANT DANS LA LISTE LIMITATIVE CI-DESSOUS :

- ETAT MENTIONNANT LA PRESENCE OU L'ABSENCE DE MATERIAUX CONTENANT DE L'AMIANTE
- DIAGNOSTIC TECHNIQUE AMIANTE
- DIAGNOSTIC AMIANTE PARTIES PRIMITIVES
- CONTROLE PERIODIQUE (AMIANTE)
- CONTROLE VISUEL APRES TRAVAUX (PLOMB - AMIANTE)
- REPERAGE AMIANTE AVANT/ APRES TRAVAUX ET DEMOLITION
- REPERAGE AMIANTE ET D'HAP SUR SURFACE BITUMEE ET ENROBES
- DIAGNOSTIC PLOMB DANS L'EAU
- CONSTAT DES RISQUES D'EXPOSITION AU PLOMB (CREP)
- DIAGNOSTIC DE RISQUE D'INTOXICATION AU PLOMB DANS LES PEINTURES (DRIPP)
- RECHERCHE DE PLOMB AVANT TRAVAUX / DEMOLITION
- ETAT RELATIF A LA PRESENCE DE TERMITES
- ETAT PARASITAIRE (MERULES, VRILLETES, LYCTUS)
- INFORMATION SUR LA PRESENCE DE RISQUE DE MERULE (LOI ALUR)
- MESURAGE LOI CARREZ ET LOI BOUTIN
- CALCULS DES MILLIEMES - TANTIEMES DE COPROPRIETE ET REALISATION DE PLANS ASSOCIES SELON LES TEXTES SUIVANTS : LOI 65-557 DU 10 JUILLET 1965, DECRET 67-223 DU 17 MARS 1967, DECRET 2004-479 du 27 mai 2004 ET SUIVANTS FIXANT LE STATUT DE LA COPROPRIETE DES IMMEUBLES BATIS.
- ETAT DE L'INSTALLATION INTERIEURE DE GAZ
- ETAT DES RISQUES NATURELS, MINIERES ET TECHNOLOGIQUES (ENRNM)
- DIAGNOSTIC DE PERFORMANCE ENERGETIQUE
- DPE INDIVIDUEL POUR MAISONS INDIVIDUELLES, APPARTEMENTS ET LOTS TERTIAIRES AFFECTES A DES IMMEUBLES A USAGE PRINCIPAL D'HABITATION, AINSI QUE LES ATTESTATIONS DE PRISE EN COMPTE DE LA REGLEMENTATION THERMIQUE.
- ETAT DE L'INSTALLATION INTERIEURE D'ELECTRICITE.
- ETUDE REGLEMENTATION THERMIQUE 2005 ET 2012.
- DOCUMENT ETABLI A L'ISSUE DU CONTROLE DES INSTALLATIONS D'ASSAINISSEMENT NON COLLECTIF
- DIAGNOSTIC ASSAINISSEMENT AUTONOME ET COLLECTIF
- ETAT DES LIEUX LOCATIFS
- DIAGNOSTIC DE SECURITE PISCINE
- CERTIFICAT DE DECENCE ET CERTIFICAT DE TRAVAUX DE REHABILITATION
- DIAGNOSTIC POUR OBTENTION DE PRET A TAUX ZERO
- INFILTROMETRIE- MESURES DE PERMEABILITE DU BATIMENT ET DES RESEAUX AERAIQUES
- THERMOGRAPHIE INFRAROUGE
- DIAGNOSTIC RADON : UNIQUEMENT POUR MAISONS INDIVIDUELLES ET IMMEUBLES D'HABITATION, A L'EXCLUSION DES ERP.
- DIAGNOSTIC DANS LE CADRE DE LA LOI SRU AVANT MISE EN COPROPRIETE
- DIAGNOSTIC DECHETS DE CHANTIER - ARTICLES R 111-43 A R 111-49 DU CODE DE LA CONSTRUCTION ET DE L'HABITATION
- DOCUMENT UNIQUE D'EVALUATION DES RISQUES COPROPRIETE - Articles L 230 2, III, R 230-1 DU CODE DU TRAVAIL
- DIAGNOSTIC TECHNIQUE GLOBAL (DTG) POUR LES COPROPRIETES - LOI N° 2014-366 POUR L'ACCES AU LOGEMENT ET UN URBANISME RENOVE « ALUR », A L'EXCLUSION DE MISSIONS RELEVANT D'UN PROFESSIONNEL DE LA VENTE OU DE LA LOCATION DE BIENS IMMOBILIERS.
- DIAGNOSTIC ACCESSIBILITE HANDICAPES
- EXPERTISE EN VALEUR VENALE ET LOCATIVE (SOUS RESERVE D'OBTENTION DE FORMATION)
- ETAT DESCRIPTIF DE DIVISION

La garantie Responsabilité civile professionnelle s'exerce à concurrence de 5 000 000 € par année d'assurance.

La présente attestation est valable du 01/03/2018 au 01/01/2019 et ne peut engager l'assureur au-delà des limites et conditions du contrat auquel elle se réfère. Ce contrat permet à l'assuré de satisfaire à l'obligation d'assurance de responsabilité civile professionnelle résultant des dispositions de l'article R271-2 du Code de la Construction et de l'Habitation (décret n° 2006-1114 du 5 septembre 2006 relatif aux diagnostics techniques immobiliers) pour l'établissement des documents visés à l'article L271-4 dudit Code. L'assuré doit être titulaire d'une certification de compétence en cours de validité délivrée par un organisme accrédité dans le domaine de la construction ou employer des salariés ou être constitué de personnes physiques qui disposent de ladite certification de compétence en cours de validité pour l'établissement des documents visés aux articles L271-4 et L134-1 du code de la Construction et de l'Habitation. A défaut la garantie n'est pas acquise.

Le présent document, établi par AXA, est valable jusqu'au 01/01/2019 sous réserve du paiement des cotisations. Il a pour objet d'attester l'existence d'un contrat. Il ne constitue toutefois pas une présomption d'application des garanties et ne peut engager AXA au-delà des clauses, conditions et limites du contrat auquel il se réfère. Les exceptions de garantie opposables au souscripteur le sont également aux bénéficiaires de l'indemnité (résiliation, nullité, règle proportionnelle, exclusions, déchéances, ...).

Toute adjonction autre que le cachet et la signature du représentant de la Société est réputée non écrite.

Fait à Pessac, le 15/02/2018 - Pour la Compagnie,

VD ASSOCIES
81, Bd Pierre Premier
33110 LE BOUSCAT
RCS 794 672 238 ORIAS : 13010220
Tél. : 05 56 30 95 75

PEFC 10-31-1483 / Contrôle PEFC
UNE RECHAUFFE 22 20105 861

CERTIFICAT DE COMPETENCES



Certificat de compétences Diagnostic Immobilier



N° CPDI 3869

Version 01

Je soussigné, Philippe TROYAUX, Directeur Général d'I.Cert, atteste que :
Monsieur Gaëtan BEDEL

Est certifié(e) selon le référentiel I.Cert dénommé CPE DI DR 01, dispositif de certification de personnes réalisant des diagnostics immobiliers pour les missions suivantes :

Amiante **Repérage et diagnostic amiante dans les immeubles bâtis**
Date d'effet : 22/04/2016, date d'expiration : 21/04/2021

En foi de quoi ce certificat est délivré, pour valoir et servir ce que de droit.
Edité à Saint-Grégoire, le 23/05/2016

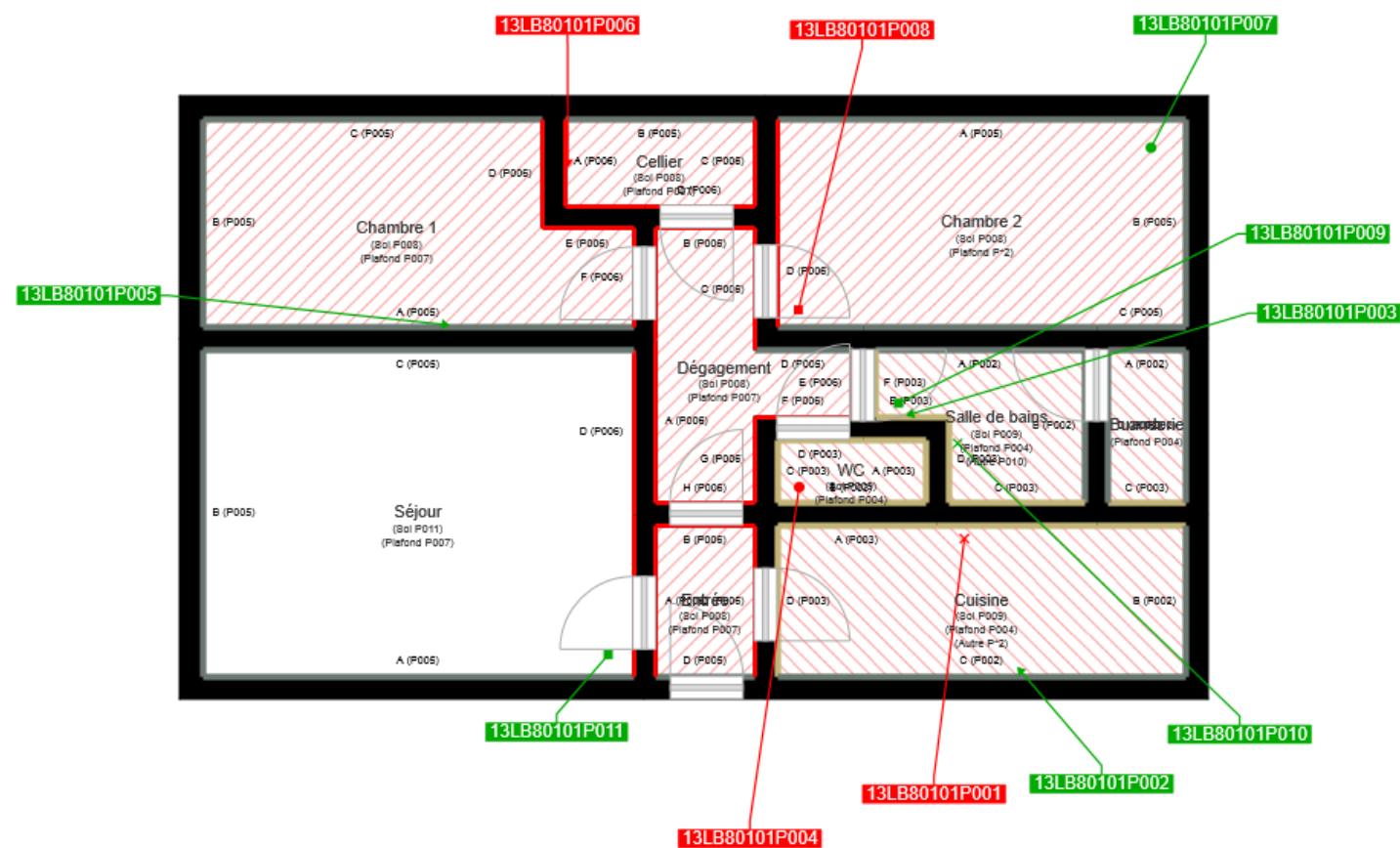
Arrêté du 6 avril 2007 définissant les critères de certification des compétences des personnes physiques réalisant l'état de l'installation intérieure de gaz modifié par les arrêtés du 15/12/2009 et du 15/12/2011. Arrêté du 16 octobre 2006 définissant les critères de certification des compétences des personnes physiques réalisant le diagnostic de performance énergétique modifié par les arrêtés du 09/12/2009 et du 13/12/2011. Arrêté du 30 octobre 2006 définissant les critères de certification des compétences des personnes physiques réalisant l'état relatif à la présence de termites dans le bâtiment modifié par les arrêtés du 14/12/2009, du 11/12/2011 et du 14/02/2012. Arrêté du 21 novembre 2006 définissant les critères de certification des compétences des personnes physiques opérateurs de repérage et de diagnostic amiante dans les immeubles bâtis. Arrêté du 21 novembre 2006 définissant les critères de certification des compétences des personnes physiques opérateurs des constats de risque d'exposition au plomb ou agréées pour réaliser des diagnostics plomb dans les immeubles d'habitation modifié par l'arrêté du 07/12/2011. Arrêté du 8 juillet 2008 définissant les critères de certification des compétences des personnes physiques réalisant l'état de l'installation intérieure d'électricité modifié par les arrêtés du 10/12/2009 et du 02/12/2011.

I.Cert
Institut de Certification
Certification de personnes
Diagnostic Immobilier
Portée disponible sur www.icert.fr

Parc EDONIA - Bâtiment G - Rue de la Terre Victoria - 35760 Saint-Grégoire



CPDI FR11 rév 10



	Cloisons Plaques de plâtre
	Murs Bois
	Murs Brique
	Murs périphériques / Plaques de plâtre
	Murs carreaux de plâtre
	Murs Béton / Enduit
	Murs porteurs et/ou mur de refend / Plaques de plâtre
	Murs périphériques / Doublage (plaque de plâtre + isolant)
	Torchis
	Murs Amiantés
	Murs Brique / Enduit
	Murs Brique plâtrière
	Murs Pierre

- Prélèvements de sol amiantés
- Prélèvements de sol non amiantés
- Prélèvements de plafonds amiantés
- Prélèvements de plafonds non amiantés
- Prélèvements de murs amiantés
- Prélèvements de murs non amiantés
- Autres types de prélèvements amiantés
- Autres types de prélèvements non amiantés
- Sol amianté
- Plafond amianté
- Sol et Plafond amiantés